

売戸建住宅

岩見沢駅

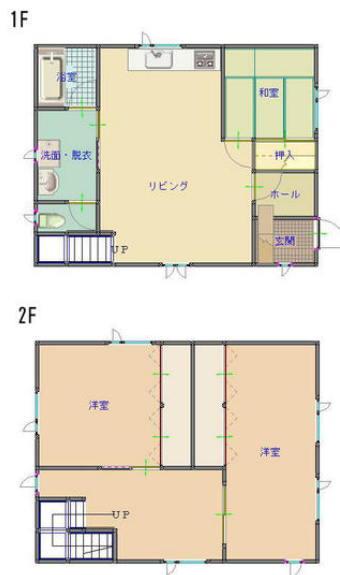
間取り
3LDK

建物面積
104.34㎡

築年月
2001年06月

チェックポイント！

3口以上コンロ,上水道,庭10坪以上,駐車場3台分



物件種目	売戸建住宅
最寄駅	岩見沢
間取タイプ	3LDK
価格	980万円

物件所在地	北海道岩見沢市上志文町		
交通	J R 函館本線 岩見沢 距離7,260m		
土地面積	公簿 699.90㎡	私道面積 (共有持分)	
建物	構造・規模	木造 2階建	
	面積	104.34㎡	
	間取内訳	和 4.5 洋 10.5・8 LDK 16	
土地権利	所有権	地目	
都市計画		用途地域	無指定
建ぺい率	50%	容積率	100%
築年月	2001年06月	駐車場	有 無料
現況	空家	引渡日	相談
建築確認番号			
接道状況 (角地・間口)	東8.0m 私道 接面21.0m		
設備	3口以上コンロ,上水道,庭10坪以上,駐車場3台分		
備考	学区：メープル小、清園中 地勢：平坦		

この図面は物件情報の一部を抜粋して掲載しております。(現況優先)
付帯条件や別途料金等が発生する場合がありますのでご確認ください。

at home

infosheet 物件番号 69668184094

北海道知事免許 空知(10)第297号 〒068-0024 北海道岩見沢市四条西5丁目3-1

北興不動産株式会社

TEL : 0126-22-0917 FAX : 0126-22-9238 定休日：日、祝

■取引態様：専任媒介