

売戸建住宅

志文駅

ふじ町2条6丁目戸建

間取り
6LDK

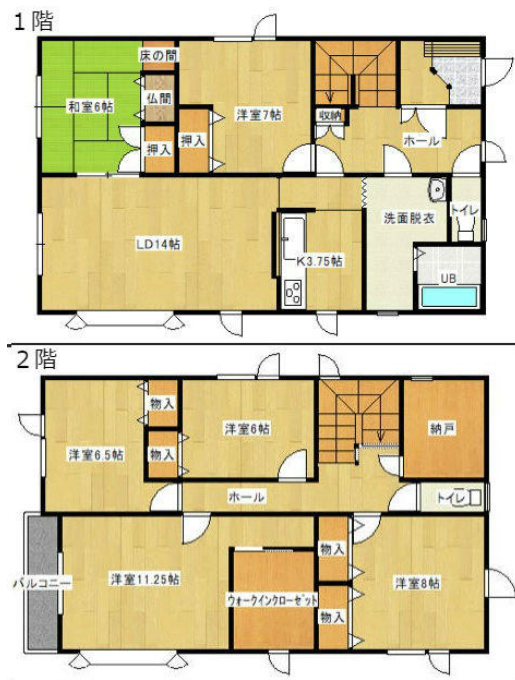
建物面積
170.58㎡

築年月
1996年09月



チェックポイント！

二世帯向き,閑静な住宅街,建築確認完了検査済証,バス1坪以上,追焚機能,トイレ2ヶ所,温水洗浄便座,シャワー付洗面化粧台,3口以上コンロ,システムキッチン,全居室収納,ウォークインクローゼット,照明器具,プロパンガス,電気,上水道,下水道,セントラル,モニタ付インターホン,駐車場2台分



物件種目	売戸建住宅
最寄駅	志文
間取タイプ	6LDK
価格	1,480万円

物件所在地	北海道岩見沢市ふじ町二条6丁目		
交通	J R室蘭本線 志文 徒歩12分		
土地面積	公簿 257.29㎡	私道面積 (共有持分)	
建物	構造・規模	木造 2階建	
	面積	170.58㎡	
	間取内訳	和6 洋6・10・8・6・6 LDK 17.5	
土地権利	所有権	地目	
都市計画		用途地域	1種低層
建ぺい率		容積率	
築年月	1996年09月	駐車場	有 無料
現況	空家	引渡日	即時
建築確認番号			
接道状況 (角地・間口)	北東14.0m 公道 接面8.3m 北西14.0m 公道 接面19.1m		
設備	バス1坪以上,追焚機能,トイレ2ヶ所,温水洗浄便座,シャワー付洗面化粧台,3口以上コンロ,システムキッチン,全居室収納,ウォークインクローゼット,照明器具,プロパンガス,電気,上水道,下水道,セントラル,モニタ付インターホン,駐車場2台分		
備考	学区: 志文小、清園中		

この図面は物件情報の一部を抜粋して掲載しております。(現況優先)
付帯条件や別途料金等が発生する場合がありますのでご確認ください。

at home

infosheet 物件番号 69675234022

北海道知事免許 空知(10)第297号 〒068-0024 北海道岩見沢市四条西5丁目3-1

北興不動産株式会社

TEL: 0126-22-0917 FAX: 0126-22-9238 定休日: 日、祝

■取引態様: 専任媒介