

売戸建住宅

上幌向駅

上幌向北1条3丁目中古戸建

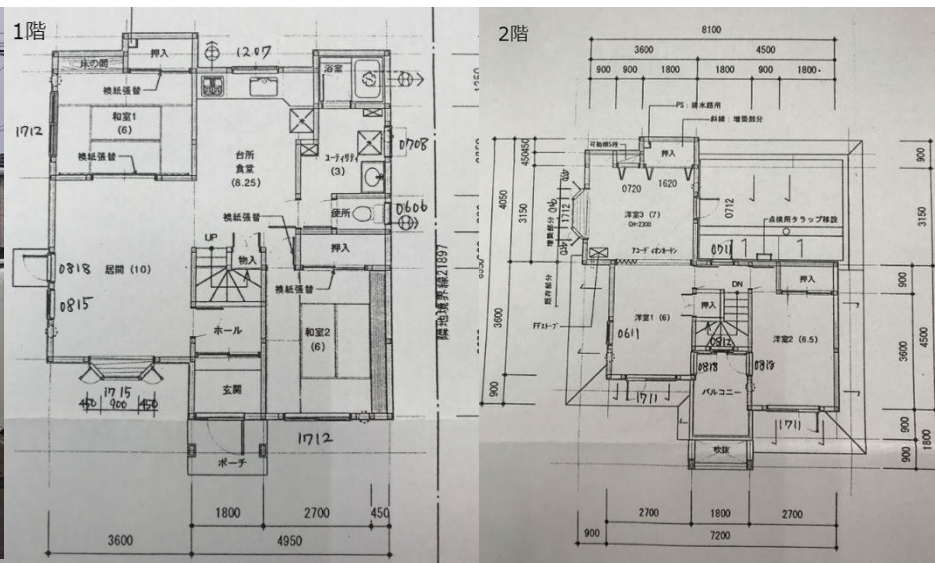
間取り
5LDK

建物面積
111.98㎡

築年月
1991年06月

チェックポイント！

閑静な住宅街, 3口以上コンロ, 全居室収納, プロパンガス, 上水道, 下水道, F F 暖房, モニタ付インターホン, 駐車場2台分



物件種目	売戸建住宅
最寄駅	上幌向
間取タイプ	5LDK
価格	980万円

物件所在地	北海道岩見沢市上幌向北一条3丁目		
交通	J R 函館本線 上幌向 徒歩10分		
土地面積	公簿 246.22㎡	私道面積 (共有持分)	
建物	構造・規模	木造 2階建	
	面積	111.98㎡	
	間取内訳	和 6・6 洋 7・6.5・6 LDK 18	
土地権利	所有権	地目	宅地
都市計画	非線引区域	用途地域	1種低層
建ぺい率	40%	容積率	60%
築年月	1991年06月	駐車場	有 無料
現況	所有者居住中	引渡日	相談
建築確認番号			
接道状況 (角地・間口)	南東8.0m 公道 接面11.2m		
設備	3口以上コンロ, 全居室収納, プロパンガス, 上水道, 下水道, F F 暖房, モニタ付インターホン, 駐車場2台分		
備考	学区: 第2小, 上幌向中 平成30年11月外壁張替済! 地勢: 平坦		

この図面は物件情報の一部を抜粋して掲載しております。(現況優先) 付帯条件や別途料金等が発生する場合がありますのでご確認ください。

at home

infosheet 物件番号 69678183027

北海道知事免許 空知(10)第297号 〒068-0024 北海道岩見沢市四条西5丁目3-1

北興不動産株式会社

TEL : 0126-22-0917 FAX : 0126-22-9238 定休日: 日、祝

■取引態様: 専任媒介