

売戸建住宅

岩見沢駅

緑町1丁目中古戸建

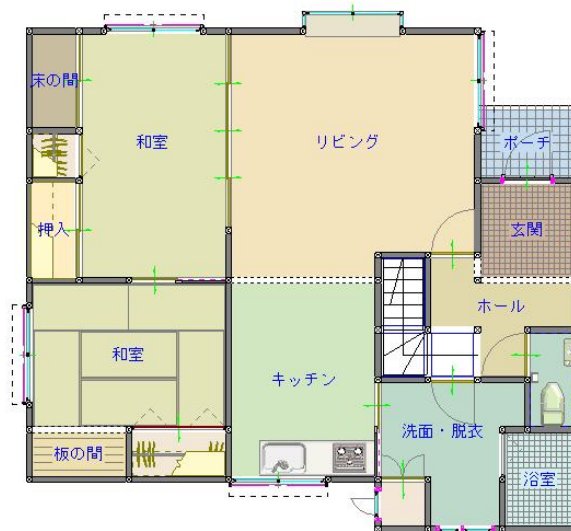
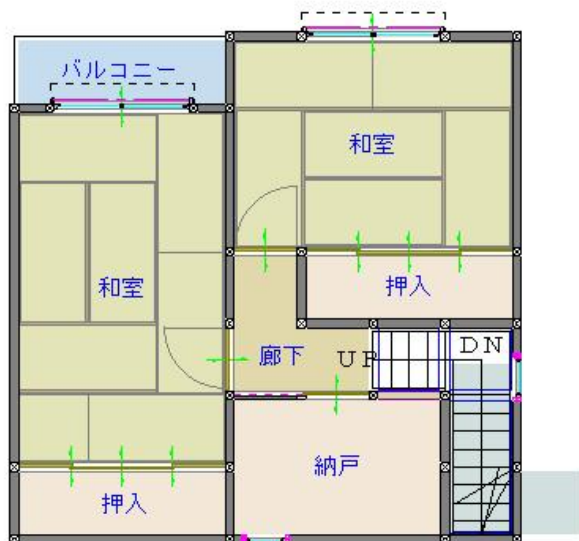
間取り
4LDK

建物面積
119.20㎡

築年月
1989年04月

チェックポイント！

閑静な住宅街,全居室収納,照明器具,プロパンガス,上水道,下水道,F F 暖房,駐車場2台分



物件種目	売戸建住宅
最寄駅	岩見沢
間取タイプ	4LDK
価格	700万円

物件所在地	北海道岩見沢市緑町1丁目		
交通	J R 函館本線 岩見沢 徒歩25分		
土地面積	公簿 955.05㎡	私道面積 (共有持分)	
建物	構造・規模	木造 2階建	
	面積	119.20㎡	
	間取内訳	和 7.5・6・7.5・6 LDK 16	
土地権利	所有権	地目	宅地
都市計画		用途地域	1種低層
建ぺい率	40%	容積率	60%
築年月	1989年04月	駐車場	有 無料
現況	空家	引渡日	相談
建築確認番号			
接道状況 (角地・間口)	南18.0m 公道 接面9.0m 西3.0m 公道 接面35.0m		
設備	全居室収納,照明器具,プロパンガス,上水道,下水道, F F 暖房,駐車場2台分		
備考	学区: 第一小、緑中 地勢: 平坦		

この図面は物件情報の一部を抜粋して掲載しております。(現況優先)
付帯条件や別途料金等が発生する場合がありますのでご確認ください。

at home

infosheet 物件番号 69679434087

北海道知事免許 空知(10)第297号 〒068-0024 北海道岩見沢市四条西5丁目3-1

北興不動産株式会社

TEL: 0126-22-0917 FAX: 0126-22-9238 定休日: 日、祝

■取引態様: 専任媒介