

売地

岩見沢駅

更地渡し

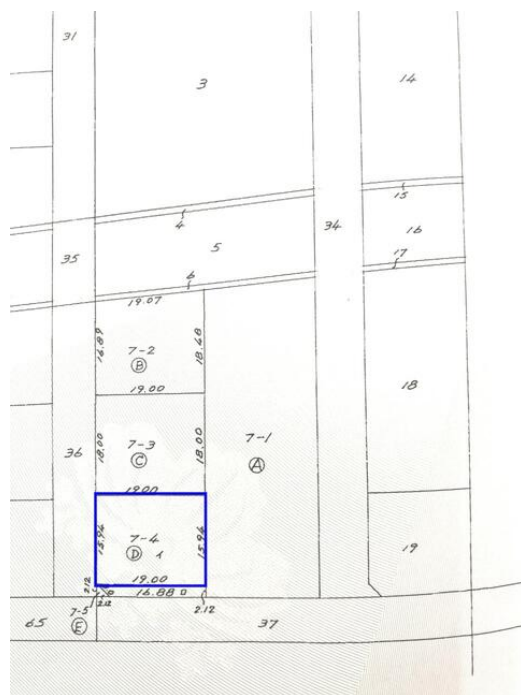
土地面積
公簿 340.89㎡

現況
その他

引渡し時期
相談

チェックポイント！

上水道,下水道



物件種目	売地		
最適用途	住宅用地		
最寄駅	岩見沢		
土地面積	公簿 340.89㎡	私道面積 (共有持分)	
価格	300万円	3.3㎡ 単価	@2.91万円

物件所在地	北海道岩見沢市北四条西18丁目		
交通	JR 函館本線 岩見沢 徒歩26分		
土地権利	所有権	地目	宅地
都市計画	非線引区域	用途地域	1種低層
建ぺい率	40%	容積率	60%
他の法令上の制限			
地勢			
建築条件			
現況	その他		
引渡し(時期/方法)	相談 / 更地渡し		
開発許可等番号			
接道状況(角地・間口)	角地: 2方道路 南東11.5m 公道 接面16.8m 南西8.0m 公道 接面15.9m		
設備	上水道,下水道		
備考	学区: 第一小、緑中		

この図面は物件情報の一部を抜粋して掲載しております。(現況優先)
付帯条件や別途料金等が発生する場合がありますのでご確認ください。

at home

infosheet 物件番号 69682980095

北海道知事免許 空知(10)第297号 〒068-0024 北海道岩見沢市四条西5丁目3-1

北興不動産株式会社

TEL: 0126-22-0917 FAX: 0126-22-9238 定休日: 日、祝

■取引態様: 専任媒介