

# 売戸建住宅

岩見沢駅

南町6条2丁目中古戸建

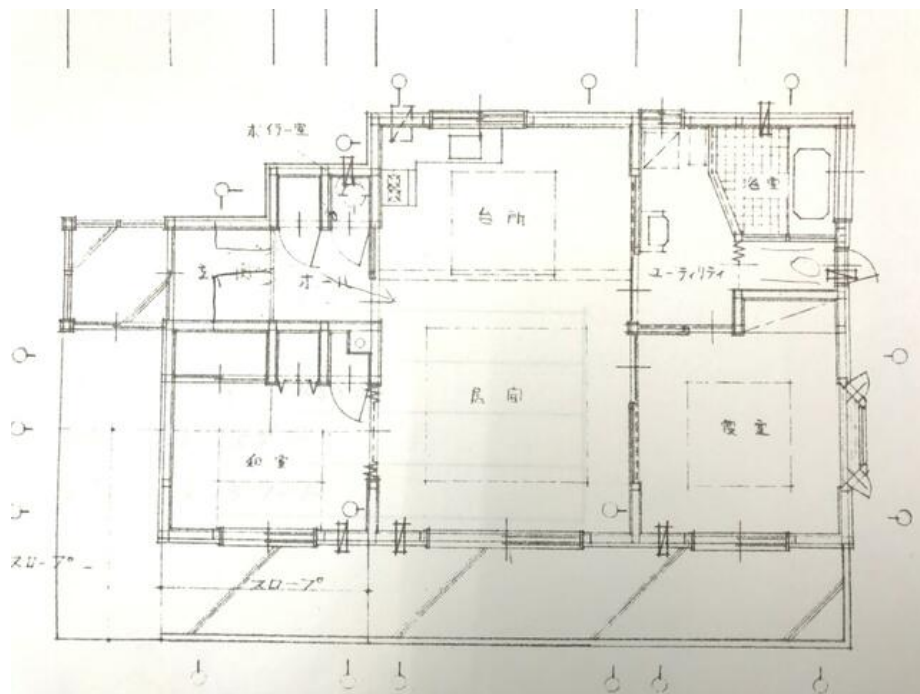
間取り  
2LDK

建物面積  
104.34㎡

築年月  
1987年07月

チェックポイント！

閑静な住宅街,プロパンガス,上水道,下水道,F F 暖房,駐車場2台分



物件種目	売戸建住宅
最寄駅	岩見沢
間取タイプ	2LDK
価格	350万円

物件所在地	北海道岩見沢市南町六条2丁目		
交通	J R 函館本線 岩見沢 距離2,706m		
土地面積	公簿 242.09㎡	私道面積 (共有持分)	
建物	構造・規模	木造 1階建	
	面積	104.34㎡	
	間取内訳	和6 洋8 LDK 20	
土地権利	所有権	地目	宅地
都市計画		用途地域	1種低層
建ぺい率	40%	容積率	60%
築年月	1987年07月	駐車場	なし
現況	空家	引渡日	相談
建築確認番号			
接道状況 (角地・間口)	南西18.1m 公道 接面19.5m		
設備	プロパンガス,上水道,下水道,F F 暖房,駐車場2台分		
備考	学区:美園小、清園中 地勢:平坦		

この図面は物件情報の一部を抜粋して掲載しております。(現況優先)  
付帯条件や別途料金等が発生する場合がありますのでご確認ください。

at home

infosheet 物件番号 69684608090

北海道知事免許 空知(10)第297号 〒068-0024 北海道岩見沢市四条西5丁目3-1

北興不動産株式会社

TEL: 0126-22-0917 FAX: 0126-22-9238 定休日: 日、祝

■取引態様: 専任媒介